

## مؤشرات الأداء لبرنامج اللغة العربية (طلاب وطالبات) بكلية العلوم والآداب بجامعة نجران

### وفقا لمتطلبات هيئة تقويم التعليم – المركز الوطني للتقويم والاعتماد الأكاديمي

المعيار	الرمز الكودي للمعيار	مؤشر الأداء	مستوى الأداء الفعلي للعام ١٤٢٧/١٤٢٨هـ	مستوى الأداء المستهدف ) بنهاية الخطة (	مستوى الأداء المرجعي الداخلي	مستوى الأداء المرجعي الخارجي ١٤٣٧/١٤٢٨	مستوى الأداء المستهدف الجديد للعام ) (١٤٢٨/١٤٢٩	نقاط القوة	توصيات التحسين
المعيار الأول الرسالة والأهداف	S1.1	درجة وعي المستفيدين بصيغة الرسالة والأهداف (متوسط مدى معرفة أعضاء هيئة التدريس وطلاب مرحلة البكالوريوس والدراسات العليا بالرسالة وذلك باستخدام استبيان خماسي سنوي)	٧٧.٤٧%	٨٠%	٧٦.٤%	--	٨٠%		زيادة نسبة وعي المستفيدين برسالة البرنامج وأهدافه من خلال النشر الإلكتروني
المعيار الثاني	S2.1	تقييم المستفيدين لمدى السياسات متضمنا الهيكل	٧١.٣٣%	٧٥%	٨١.٥%	--	٧٠%		زيادة نسبة تقييم المستفيدين لدليل

المعيار	الرمز الكودي للمعيار	مؤشر الأداء	مستوى الأداء الفعلي للعام ١٤٣٧/١٤٣٨هـ	مستوى الأداء المستهدف ( بنهاية الخطة )	مستوى الأداء المرجعي الداخلي ( اللغة الإنجليزية ) ١٤٣٧/١٤٣٨	مستوى الأداء المرجعي الخارجي ١٤٣٧/١٤٣٨ ( يذكر اسم البرنامج إن وجد )	مستوى الأداء المستهدف الجديد للعام ( ١٤٣٨/١٤٣٩ )	نقاط القوة	توصيات التحسين
السلطات والإدارة		التنظيمي والاختصاصات الوظيفية ( متوسط درجة كفاية دليل السياسات باستخدام استبيان سنوي خماسي موجه إلى كل من أعضاء هيئة التدريس وطلاب السنة النهائية)							السياسات بالبرنامج ونشره إلكترونياً
المعيار الثالث إدارة ضمان الجودة والتحصين	S٣.١	درجة التقييم العام للجودة وخبرات التعلم (متوسط درجة التقييم العام للجودة باستخدام استبيان سنوي خماسي لطلاب السنة النهائية)	٧٤.٧٦%	٨٠%	٧٤%	--	٧٥%		العمل على تلبية مقترحات الطالبات الواردة بالاستبيان
	S٣.٢	نسبة المقررات التي قام الطلاب بتقييمها خلال العام	١٠٠%	١٠٠%	١٠٠%	--	١٠٠%		جميع المقررات بالبرنامج يتم تقييمها إلكترونياً من قبل الطالبات
المعيار الرابع	S٤.١	نسب الطلاب إلى أعضاء هيئة التدريس (بناء على المعادل أو المكافئ)	١ : ٣٤.٣	١ : ٢٠	١ : ١٦	--	١ : ٢٥		تعيين واستقطاب أعضاء هيئة تدريس جدد بالبرنامج لسد

المعيار	الرمز الكودي للمعيار	مؤشر الأداء	مستوى الأداء الفعلي للعام ١٤٣٧/١٤٣٨هـ	مستوى الأداء المرجعي المستهدف (النهاية الخطة)	مستوى الأداء المرجعي الداخلي (اللغة الإنجليزية) ١٤٣٧/١٤٣٨	مستوى الأداء المرجعي الخارجي (يذكر اسم البرنامج إن وجد) ١٤٣٨/١٤٣٩	نقاط القوة	توصيات التحسين	
التعليم والتعلم	S٤.٢	لوقت الكامل)						العجز	
		درجة تقييم الطلاب الشامل للمقررات التي يدرسونها (متوسط تقييم الطلاب الشامل للمقررات على مقياس من خمسة درجات)	٨١.٣%	لا تقل عن ٨٠%	٧٦.٨%	--	لا تقل عن ٨٠% سنويا		
		نسبة أعضاء هيئة التدريس الحاصلين على درجة الدكتوراه	٦٩.٣%	٧٠%	٢٣.٤%		٦٠%	تفوق برنامج اللغة العربية في نسبة العضوات الحاصلين على دكتوراه بالمقابل مع برنامج اللغة الإنجليزية	
		معدل الاستبقاء: نسبة الطلاب الذين دخلوا البرامج وأكملوا بنجاح السنة الأولى	٣١%	لا تقل عن ٨٠% سنويا	٥١.٢%		٥٠%	تقديم محاضرات إضافية في المقررات التي تسبب في انخفاض معدل الاستبقاء	

المعيار	الرمز الكودي للمعيار	مؤشر الأداء	مستوى الأداء الفعلي للعام ١٤٣٧/١٤٣٨هـ	مستوى الأداء المستهدف ( بنهاية الخطة )	مستوى الأداء المرجعي الداخلي ( اللغة الإنجليزية ) ١٤٣٧/١٤٣٨	مستوى الأداء المرجعي الخارجي ١٤٣٧/١٤٣٨ ( يذكر اسم البرنامج إن وجد )	مستوى الأداء المستهدف الجديد للعام ( ١٤٣٨/١٤٣٩ )	نقاط القوة	توصيات التحسين
	S٤.٥	معدل التخرج لطلاب مرحلة البكالوريوس: نسبة الطلاب الذين دخلوا برامج مرحلة البكالوريوس وأكملوا هذه البرامج في الحد الأدنى للوقت	٢١.٢٪	لا تقل عن ٧٠٪ سنويا	٢٤.٦١٪		٣٠٪		فتح الفصل الصيفي للطالبات المتعثرات حتى يتمكن من إتمام البرنامج في الحد الأدنى من المدة.
المعيار الخامس إدارة شؤون الطلاب والخدمات المساندة	S٥.٣	تقييم الطلاب للإرشاد الأكاديمي والمهني (متوسط معدل مناسبة الإرشاد الأكاديمي والمهني باستخدام استبيان سنوي خماسي يقدم لطلاب السنة النهائية)	٨٤.٧٪	لا تقل عن ٨٠٪ سنويا	٧٥.٧٥٪	--	٨٥٪		
المعيار السادس مصادر	S.٦.٣	تقييم المستفيدين للمكتبة الرقمية (المتوسط العام لمعدل أو درجة مناسبة المكتبة الرقمية	٦٨.٤٢٪	٧٠٪	٦٩.٥٥٪	--	٧٠٪		تقديم دورات للمستفيدين في طرق الاستفادة من المكتبة

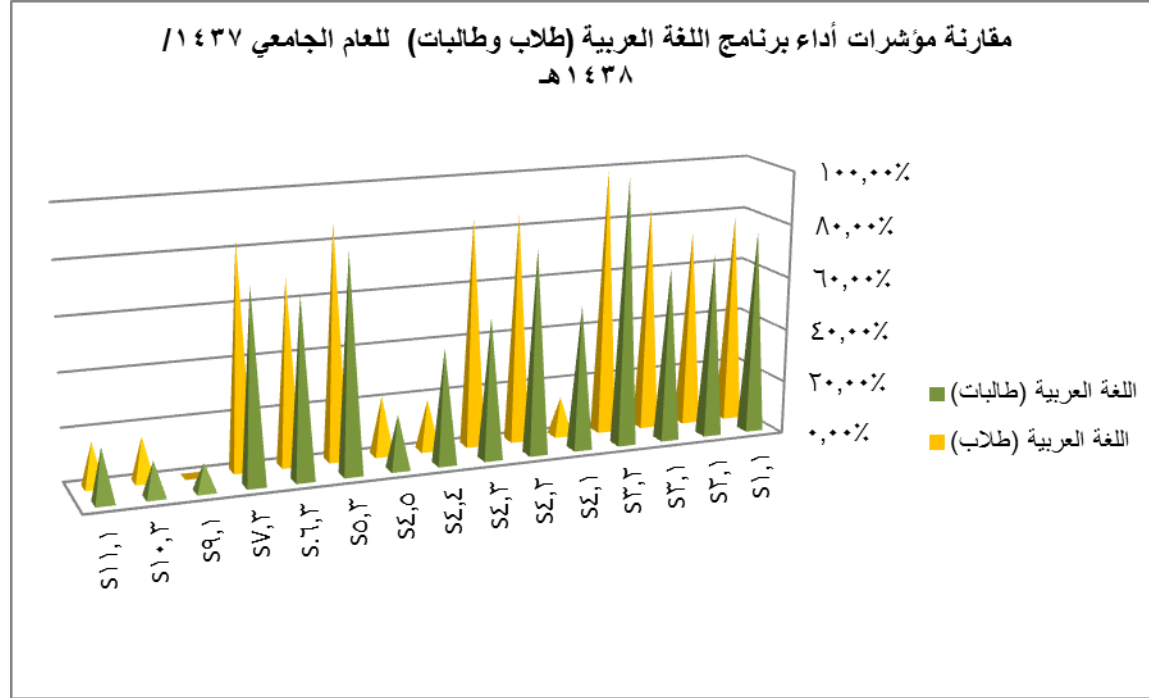
المعيار	الرمز الكودي للمعيار	مؤشر الأداء	مستوى الأداء الفعلي للعام ١٤٣٧/١٤٣٨هـ	مستوى الأداء المستهدف ( بنهاية الخطة )	مستوى الأداء المرجعي الداخلي ( اللغة الإنجليزية ) ١٤٣٧/١٤٣٨	مستوى الأداء المرجعي الخارجي ١٤٣٧/١٤٣٨ ( يذكر اسم البرنامج إن وجد )	نقاط القوة	توصيات التحسين
التعلم		متضمنًا: أ) سهولة الدخول على المواقع الإلكترونية (أنت) ب) توفر استخدام قواعد البيانات الإلكترونية ج) إمكانية دخول المستخدمين د) التدريب على مهارات استخدام المكتبة هـ) أي مؤشرات أخرى لجودة الخدمات وذلك باستخدام استبيان سنوي (خماسي)					الرقمية	
المعيار السابع المرافق والتجهيزات	SV.3	تقييم المستفيدين للمرافق والتجهيزات: أ) الفصول الدراسية ب) المعامل ج) دورات المياه (من حيث الصيانة والنظافة)	٧٨.١٪	٨٠٪	--	٧٥٪	توفير صيانة دورية للمرافق والتجهيزات بالمباني الخاصة بالطالبات.	

المعيار	الرمز الكودي للمعيار	مؤشر الأداء	مستوى الأداء الفعلي للعام ١٤٣٧/١٤٣٨هـ	مستوى الأداء المستهدف ( بنهاية الخطة )	مستوى الأداء المرجعي الداخلي ( اللغة الإنجليزية ) ١٤٣٧/١٤٣٨	مستوى الأداء المرجعي الخارجي ١٤٣٧/١٤٣٨ ( يذكر اسم البرنامج إن وجد )	نقاط القوة	توصيات التحسين
		د) الأمن هـ) مواقف السيارات وإمكانية استخدامها و) السلامة (وسائل الإطفاء، الإسعافات الأولية، نظم الإنذار، تأمين المواد الكيماوية) ز) تجهيزات المعاقين وذوي الاحتياجات الخاصة (الأرصقة المنحدرة، المصاعد، تجهيزات دورات المياه) ك) المرافق والتجهيزات الرياضية						
المعيار التاسع إجراءات التوظيف	S9.1	نسبة أعضاء هيئة التدريس الذين غادروا في العام السابق لأسباب غير الوصول لسن التقاعد.	٥.٢٦%	لا تزيد عن ١٠% سنويا	٠%	--	لا تزيد عن ١٠% سنويا	يعد البرنامج غير طارد حيث ان تلك النسبة خاصة بالابتعاث.
	S9.2	نسبة أعضاء هيئة التدريس المشاركون في أنشطة التطوير المهني خلال العام السابق	٢:١	١:١	٢:١	--	١:١	يتميز أعضاء البرنامج بالمشاركة في الأنشطة المهنية

المعيار	الرمز الكودي للمعيار	مؤشر الأداء	مستوى الأداء الفعلي للعام ١٤٣٧/١٤٣٨هـ	مستوى الأداء المستهدف ( بنهاية الخطة )	مستوى الأداء المرجعي الداخلي ( اللغة الإنجليزية ) ١٤٣٧/١٤٣٨	مستوى الأداء المرجعي الخارجي ١٤٣٧/١٤٣٨ ( يذكر اسم البرنامج إن وجد )	مستوى الأداء المستهدف الجديد للعام ( ١٤٣٨/١٤٣٩ )	نقاط القوة	توصيات التحسين
								من حضور مؤتمرات ودورات وأبحاث علمية .	
	S١٠.١	عدد الأبحاث المنشورة في مجلات محكمة في العام السابق لكل أعضاء هيئة التدريس من ذوي الدوام الكامل	٥ : ١	١ : ١	٥ : ١	--	١ : ١		- توفير الدعم لمساعدة الأعضاء في نشر الأبحاث العملية. - إنشاء مجلة علمية في البحوث الأدبية والإنسانية.
المعيار العاشر البحث العلمي	S١٠.٣	نسبة أعضاء هيئة التدريس من ذوي الدوام الكامل الذين لديهم على الأقل بحث علمي واحد منشور في مجلة محكمة، وذلك في العام السابق.	%١٥	%٢٠	%١٣.٣	--	%١٥		- توفير الدعم لمساعدة الأعضاء في نشر الأبحاث العملية. - إنشاء مجلة علمية في البحوث الأدبية والإنسانية.
	S١٠.٤	عدد الأبحاث أو التقارير التي قدمت في مؤتمرات أكاديمية خلال العام السابق وذلك لكل أعضاء هيئة التدريس ذوي	٢	٥	٣	--	٢		- توفير الدعم لمساعدة الأعضاء في نشر الأبحاث العملية.

المعيار	الرمز الكودي للمعيار	مؤشر الأداء	مستوى الأداء الفعلي للعام ١٤٣٧/١٤٣٨ هـ	مستوى الأداء المستهدف ( بنهاية الخطة )	مستوى الأداء المرجعي الداخلي ( اللفة ) ١٤٣٨/١٤٣٧	مستوى الأداء المرجعي الخارجي ١٤٣٧/١٤٣٨ ( يذكر اسم البرنامج إن وجد )	مستوى الأداء المستهدف الجديد للعام ) (١٤٣٨/١٤٣٩)	نقاط القوة	توصيات التحسين
		الدوام الكامل							- إنشاء مجلة علمية في البحوث الأدبية والإنسانية.
المعيار الحادي عشر الخدمات المجتمعية	S11.1	نسبة أعضاء هيئة التدريس ومن في حكمهم من ذوي الدوام الكامل المشاركين في أنشطة الخدمة المجتمعية	١٨.٣٣ %	٣٠ %	٧.٨١ %	--	٢٥ %		عقد اتفاقيات شراكة مع المجتمع النجرائي لتسهيل تنفيذ مساهمات مجتمعية من أعضاء البرنامج





#### التعليق على النتائج:

يظهر من الرسم البياني تقارب النسب في كلا الشطرين البنين والبنات في المؤشر الخاص (نسبة وعي المستفيدين برسالة البرنامج) والمؤشر الخاص (تقييم المستفيدين لدليل السياسات متضمنا الهيكل التنظيمي والاختصاصات الوظيفية) والمؤشر الخاص ب (تقييم المستفيدين للمكتبة الرقمية). والمؤشر الخاص ب (نسبة أعضاء هيئة التدريس من ذوي الدوام الكامل الذين لديهم على

الأقل بحث علمي واحد منشور في مجلة محكمة) وكذلك المؤشر الخاص ب (نسبة أعضاء هيئة التدريس ومن في حكمهم من ذوي الدوام الكامل المشاركين في أنشطة الخدمة المجتمعية) وذلك لتقارب الإمكانيات في البرنامج .

فيما يتعلق بالفجوة بين البنين والبنات :

- لا يوجد معمل حاسب آلي للطالبات بالبنين الجديد بالمدينة الجامعية.
- عدم صيانة المرافق والتجهيزات الخاصة بمنى الطالبات.

نقاط القوة :

- كما يظهر تفوق برنامج اللغة العربية (طلاب) في المؤشر الخاص ب (نسبة أعضاء هيئة التدريس الذين يحملون دكتوراه مصادق عليها من إجمالي هيئة التدريس) واتفاقه مع القيمة المستهدفة.
- يظهر تفوق رضا تقويم الطلاب للإرشاد المهني والأكاديمي (متوسط التقديرات عن مدي مناسبة الإرشاد في البنين عن البنات
- كما يظهر تفوق جانب البنين في المؤشر (تقدير الطلاب العام لجودة المقررات )
- بينما يظهر تفوق الطالبات في المؤشر الخاص ب (نسبة الطلاب الداخليين بالبرنامج الذين أكملوا بنجاح السنة الأولى ) عن البنين.

نقاط الضعف :

- نسبة الطلاب الداخليين بالبرنامج الذين أكملوا بنجاح السنة الأولى انخفضت في برنامج اللغة العربية عن القيمة المستهدفة
- نسبة الطلاب الداخليين في برنامج البكالوريوس الذين أكملوا في الحد الأدنى من المدة انخفضت عن القيمة المستهدفة.
- نسبة أعضاء هيئة التدريس من ذوي الدوام الكامل الذين لديهم على الأقل بحث علمي واحد منشور في مجلة محكمة

#### أولويات التحسين

- زيادة نسبة تقييم المستفيدين لدليل السياسات بالبرنامج ونشره إلكترونياً
- تقديم دورات للمستفيدين في طرق الاستفادة من خدمات المكتبة الرقمية.
- توفير الدعم لمساعدة الأعضاء في نشر الأبحاث العملية.
- توفير مرافق الإنترنت وأدوات الوسائط المتعددة في مختلف القاعات التدريسية.

أعد التقرير: منسقة الجودة بالبرنامج

د. رها عبد الرؤوف